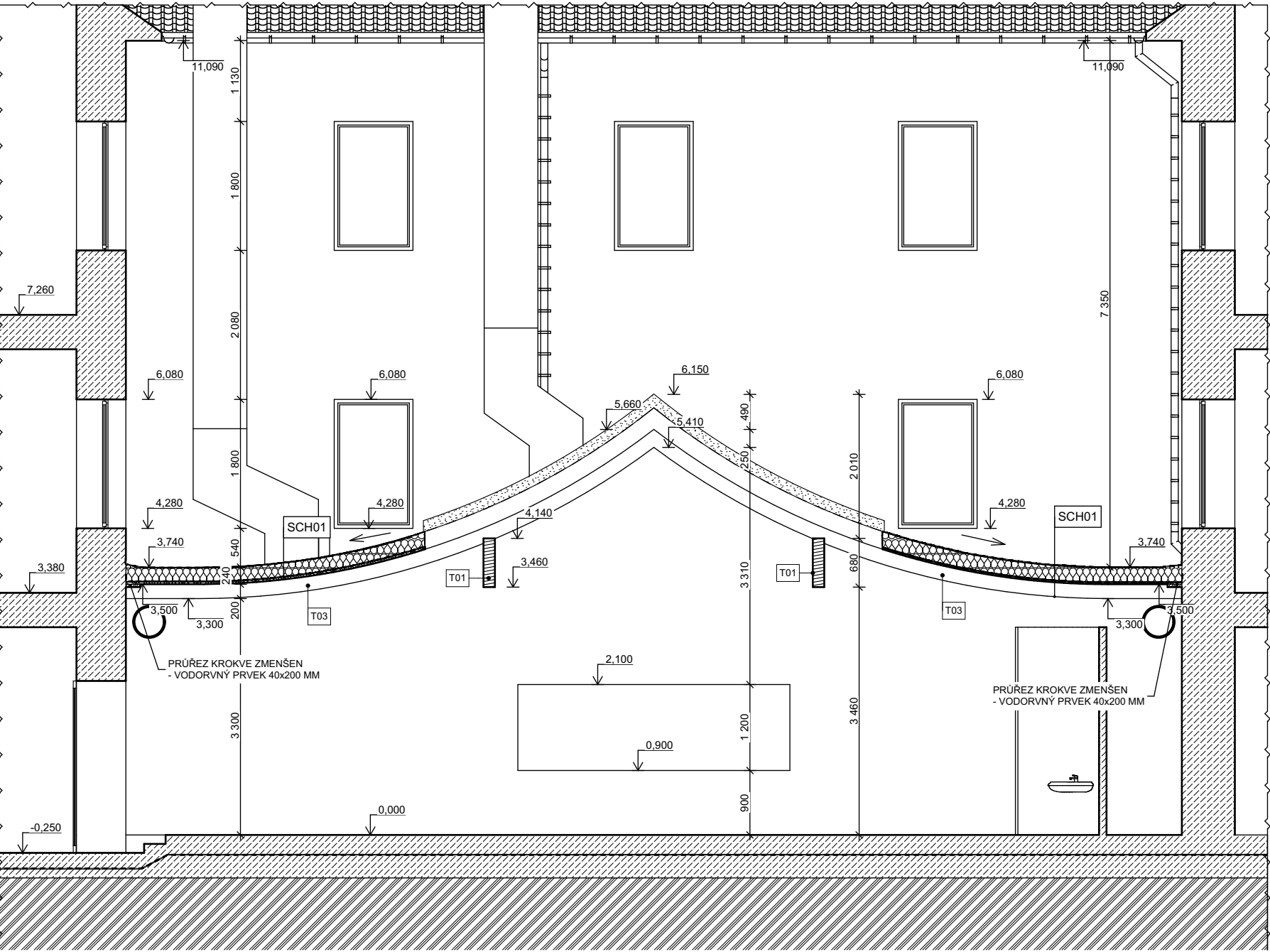


ŘEZ A-A - STÁVAJÍCÍ STAV



LEGENDA HMOT

- STÁVAJÍCÍ KONSTRUKCE  
- STĚNY, STROPY, PODLAHY
- TEPELNÁ IZOLACE MIN. VATA
- DŘEVĚNÉ KONSUKCE
- ZEMINA PŮVODNÍ
- HYDROIZOLACE/PAROZÁBRANA
- T01

LEPENÁ DŘEVĚNÁ STŘEDOVÁ VAZNICE 160x680 MM
- T02

LEPENÁ DŘEVĚNÁ STŘEDOVÁ VAZNICE 160x460 MM
- T03

LEPENÁ DŘEVĚNÁ KROKEV 100x200 MM
- T04

OCELOVÝ SLOUPK 2xU160 (SVAŘENO)

POZN.  
- PŘESNÉ ROZMĚRY SE MOHOU LIŠIT VLIVEN NEPŘESNOSTI POSKYTNUTÝCH PODKLADŮ (PROJEKTOVÁ DOKUMENTACE Z LISTOPADU 2004 A Z ČERVNA 2023) A MĚŘENÍ PŘÍMO V OBJEKTU

Investor:		ISŠ Slavkov u Brna		Hlavní projektant:	
		Tyršova 129, 684 01 Slavkov u Brna		Ing. Ondřej Matys	
Akce:		<b>STAVEBNÍ ÚPRAVY STŘEŠNÍ KONSTRUKCE NA ŠKOLNÍ JÍDELNĚ ISŠ SLAVKOV</b>		tel: 776 034 813 e-mail: matysoid@seznam.cz	
		k.ú.:Slavkov u Brna (750301), p.č.: 1698/1, č.p.: 1698/1		Vypracoval:	
				Ing. Ondřej Matys	
Obsah:		PROJEKTOVÁ DOKUMENTACE		Zod. projektant:	
				Ing. Libor Jirsík	
Název výkresu:		ŘEZ A-A - STÁVAJÍCÍ STAV		Kontroloval:	
				ISŠ Slavkov u Brna	
				Stupeň:	Paré:
				REV 03	
Formát:	Č. zakázky:	Měřítko:	Datum:	Číslo výkresu:	
2xA4	284	1:75	Březen 2024	D1.1.04 S	

VEŠKERÁ AUTORSKÁ PRÁVA VYHRAZENA ZPRACOVATELI DOKUMENTACE. BEZ SOUHLASU AUTORA NENÍ MOŽNÉ VÝKRES ČI JEHO JEDNOTLIVÉ ČÁSTI KOPÍROVAT JAK PRO VLASTNÍ , TAK PRO ÚČELY TŘETÍCH OSOB.